

# جهاز Apple iPad : خدمات الموقع السحابية

كيف يمكن لـ iCloud وتطبيق Find My المساعدة في تحديد موقع iPad وأصدقائكم. يأتي Apple ID الخاص بكم مع خدمة مجانية تسمى iCloud تتيح لكم مشاركة موقعكم مع الأصدقاء والعائلة، وتساعدكم في العثور على جهاز iPad في حالة ضياعه.

## ما الذي سوف تحتاجونه

قبل أن تبدؤوا الدورة التدريبية، تحققوا من أن جهاز iPad مشحون بالكامل وأن به أحدث إصدار من برنامج التشغيل الخاص به.

ستحتاجون إلى اتصال بالإنترنت عبر شبكة Wi-Fi المنزلية أو عبر حساب الجهاز اللوحي المحمول وخطة بيانات، وستحتاجون إلى تسجيل الدخول إلى Apple ID الخاص بكم باستخدام عنوان البريد الإلكتروني وكلمة المرور.

## كيفية استكشاف مميزات الموقع من iCloud



iCloud

Apple ID

يمكن أن يساعدكم iCloud في تحديد موقع جهاز iPad إذا فُقد

من الشاشة الرئيسية، ابحثوا عن رمز الإعدادات (Settings) وانقروا عليه لفتحه. نظرًا لأنكم قمت بتسجيل الدخول إلى جهاز iPad باستخدام Apple ID الخاص بكم، فسيكون اسم المستخدم الخاص بكم في الأعلى.

1. انقر على اسم المستخدم الخاص بكم لفتح شاشة Apple ID.

2. ابحثوا عن Find My في قائمة الخيارات على يمين الشاشة وانقروا عليها.

3. من قائمة Find My التي تظهر، انقر فوق المفتاح الموجود بجوار Find My iPad لتشغيل الخدمة. سينتقل المفتاح إلى اليمين ويتغير لونه. عند تشغيله، تظهر بعض الخيارات الأخرى.

4. ابحث عن شبكتي (Find My network) هي خدمة خاصة تجعل من الممكن العثور على جهاز iPad الخاص بكم حتى إذا كانت بطاريته فارغة، أو إذا لم يكن به بيانات موبايل أو استقبال Wi-Fi. انقر على المفتاح لتشغيل ميزة ابحث عن شبكتي (Find My network).

# جهاز Apple iPad: خدمات الموقع السحابية

## كيفية اختبار خدمة Find My

لاختبار خدمة **Find My**، انتقلوا إلى متصفح الويب على جهاز الكمبيوتر، واكتبوا **iCloud.com** وقوموا بتسجيل الدخول باستخدام معرف Apple ID الخاص بكم.

سيظهر موقع جهاز iPad على الخريطة، ويمكنكم أن تروا كيف يتم ذلك باستخدام كمبيوتر Apple المكتبي أو المحمول في دورات **مشاركة الصور والمواقع مع السحابة**.



يتيح لكم **Find My** استخدام متصفح الويب بجهاز الكمبيوتر الخاص بكم لمعرفة موقع جهازكم المفقود على الخريطة

## كيفية الاستعداد لمشاركة موقعكم مع الأصدقاء

يجب أن يظل iPad الخاص بكم يعرض قائمة **Find My iPad**.

1. في الزاوية العلوية اليسرى، انقر فوق سهم الرجوع (**Back**) للعودة إلى شاشة خيارات **Find My**.
2. ضمن **Find My iPad** يمكنكم رؤية موقعي (**My Location**). إلى اليمين، سترون هذا الجهاز (**This Device**). هذا يعني أنه سيتم استخدام جهاز iPad للإشارة إلى موقعكم على الخريطة.
3. إذا كان لديكم جهاز iPad أو كمبيوتر Mac، فيمكنكم تغيير موقعكم إلى أي من هذه الأجهزة أيضًا. ومع ذلك، من المرجح أن تأخذوا جهاز iPad معكم خارج المنزل، فمن الجيد استخدامه لإظهار موقعكم.
4. ضمن موقعي (**My Location**) يوجد مشاركة موقعي (**Share My Location**). انقر على المفتاح لتشغيل هذه الميزة. لا يعني تشغيل مشاركة موقعي (**Share My Location**) أن بإمكان الجميع رؤية موقعكم الآن. بدلاً من ذلك، يتيح لكم مشاركة موقعكم مع أشخاص محددين باستخدام تطبيق **Find My**. لمعرفة مكان وجودكم على جهاز iPad أو iPhone الخاص بهم، يجب أن يقوم الأصدقاء أو العائلة بتسجيل الدخول إلى جهاز Apple باستخدام Apple ID الخاص بهم.
5. اضغطوا على زر الصفحة الرئيسية للرجوع إلى الشاشة الرئيسية.

# جهاز Apple iPad: خدمات الموقع السحابية

## كيفية مشاركة موقعكم

أولاً، انقر فوق رمز تطبيق **Find My** الموجود على الشاشة الرئيسية لفتح التطبيق. على الخريطة، تُظهر نقطة زرقاء الموقع الحالي لجهاز iPad. قد تحتاجون إلى النقر فوق رمز **Me** في أسفل يمين الشاشة أولاً. تذكروا أن النقطة الزرقاء على الخريطة هي موقع جهاز iPad الخاص بكم. إذا خرجتم وتركتم جهاز iPad في المنزل، فسيبقى أي شخص تشاركون موقعكم معه أن موقعكم لا يزال في المنزل.



iCloud



Find my

يعمل تطبيق Find My مع iCloud لمشاركة موقعكم مع الآخرين

**1.** انقر فوق رمز **الأشخاص (People)** الموجود على يسار الشاشة لمشاهدة قائمة بالأشخاص الذين تشاركون موقعكم معهم، أو لبدء مشاركة موقعكم.

**2.** إذا كنتم لا تشاركون موقعكم مع أي شخص، فانقر فوق **بدء مشاركة الموقع (Start Sharing Location)** لفتح صفحة **مشاركة موقعي (Share My Location)**.

**3.** أدخلوا اسم جهة اتصال أو رقم هاتف محمول في حقل **إلى (To)**، ثم انقر فوق **إرسال (Send)**.

**4.** إذا كان هذا الشخص لا يستخدم جهاز Apple، فقد تتلقون رسالة تحذر من أن هذا الشخص لا يبدو أنه يستخدم **Find My**.

**ميزة مشاركة العثور على موقعي (Find My)** تعمل فقط على أجهزة Apple.

إذا كنتم تعلمون أن صديقكم لديه جهاز iPad أو iPhone وما زلتم ترون هذه الرسالة، فقد يكون هاتفه مغلقاً أو غير متصل بالإنترنت في الوقت الحالي.

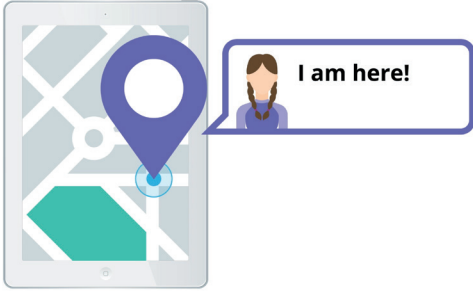
**5.** شاركوا موقعكم عن طريق النقر فوق **موافق (OK)**، ثم انقر فوق **إرسال (Send)** مرة أخرى.

**6.** ستظهر لكم نافذة منبثقة تسألكم عما إذا كنتم تريدون **المشاركة لمدة ساعة واحدة أو المشاركة حتى نهاية اليوم أو المشاركة إلى أجل غير مسمى**. انقر على الخيار الذي تفضلونه.

**7.** سيتم إغلاق صفحة **مشاركة موقعي** وسترون خريطة **Find My** مرة أخرى.

سيكون اسم جهة الاتصال الخاصة بكم في القائمة الموجودة في لوحة **الأشخاص**، مع ملاحظة أنه يمكنهم رؤية موقعكم. لن تتمكنوا من رؤية موقعهم حتى يشاركوه معكم.

# جهاز Apple iPad: خدمات الموقع السحابية



السماح للآخرين بمعرفة مكانكم يمكن أن يساعدكم على الشعور بالأمان

## كيفية التوقف عن مشاركة موقعكم

إذا كنتم ترغبون في إيقاف مشاركة موقعكم مع شخص ما، فاتبعوا الخطوات التالية:

1. انقر على اسمهم في لوحة الأشخاص (People).
2. قوموا بالتمرير لأسفل اللوحة حتى ترون إيقاف مشاركة موقعي (Stop Sharing My Location) باللون الأحمر.
3. انقر فوق إيقاف مشاركة موقعي (Stop Sharing My Location)، ثم انقر فوقها مرة أخرى في لوحة التأكيد المنبثقة.

## كيفية قبول عرض لمشاركة الموقع

إذا عرض شخص ما مشاركة موقعه معكم، فسيظهر إخطار أعلى الشاشة وستفتح لوحة الأشخاص في الأسفل. لقبول عرضهم:

1. انقر فوق زر المشاركة (Share).
2. سيظهر إخطار أيضًا إذا قام شخص ما بتغيير موقعه.
3. انقر على زر الصفحة الرئيسية (Home) للرجوع إلى الشاشة الرئيسية.